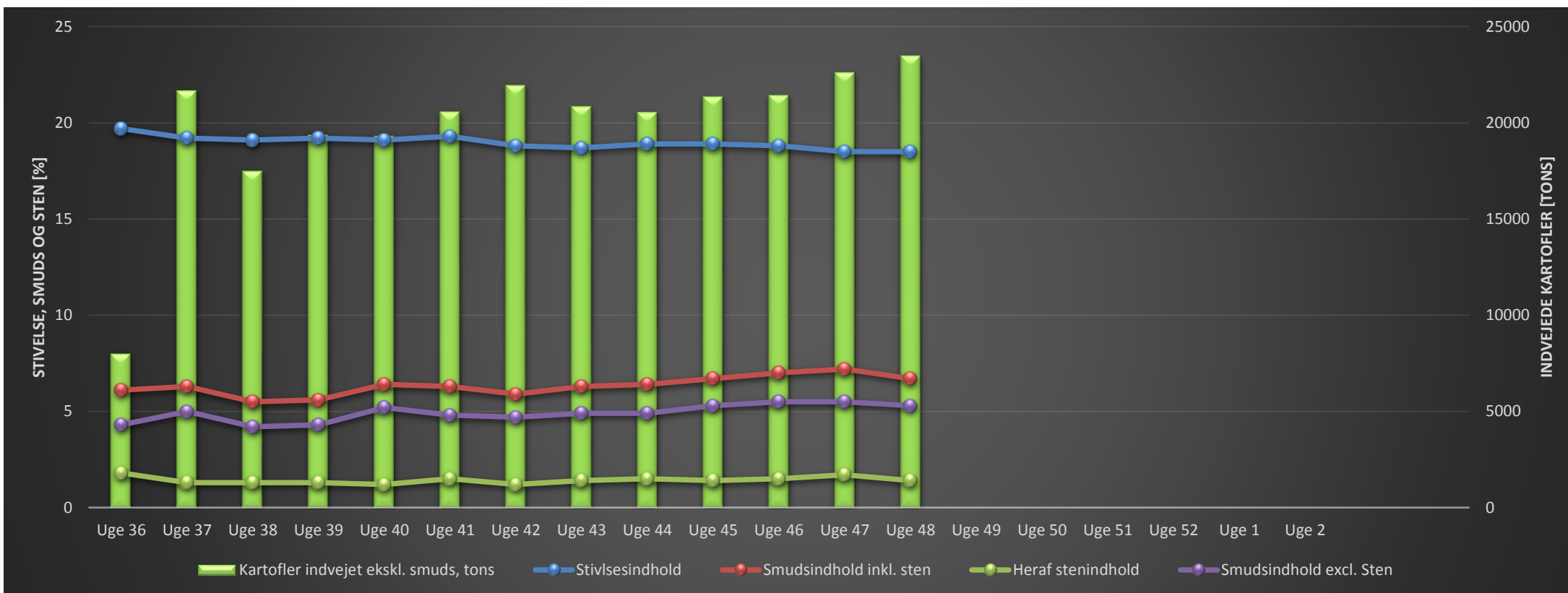




## Kampagneinfo uge 49 2017



Figuren viser udviklingen i kampagnen 2017. De grønne søjler viser den indvejede mængde kartofler per uge (excl. smuds). Den blå graf viser stivelsesprocenten i de indvejede kartofler i den pågældende uge. Den røde graf viser smudsprocenten inkl. sten, den lilla graf viser smudsprocenten excl. Sten, mens den grønne graf viser stenprocenten.

Kartoffelmodtagelse	Ugen	År til dato
Kartofler indvejede ex. Smuds (tons)	21.458	280.284
Stivelsesindhold (%)	18,4	18,94
Smudsindhold inkl. sten (%)	6,5	6,39
Stenindhold (%)	1,4	1,41